

### **BorgWarner Apoiará a Principal Montadora do Leste Asiático com Inversor e Estator eMotor**

- *Inversor e estator eMotor para o novo módulo de acionamento do cliente*
- *Fortalece o relacionamento de longa data com o cliente*
- *Início da produção previsto para 2025*

*Auburn Hills, Michigan, 2 de Agosto de 2023* – A BorgWarner foi selecionada por uma importante montadora do Leste Asiático para fornecer o estator eMotor e o inversor para a nova plataforma de veículos elétricos da montadora, programada para entrar em produção em meados de 2025. Com mais de duas décadas de parceria tecnológica entre as empresas, a BorgWarner está totalmente equipada com um conhecimento profundo dos produtos do cliente em seus acionamentos elétricos.

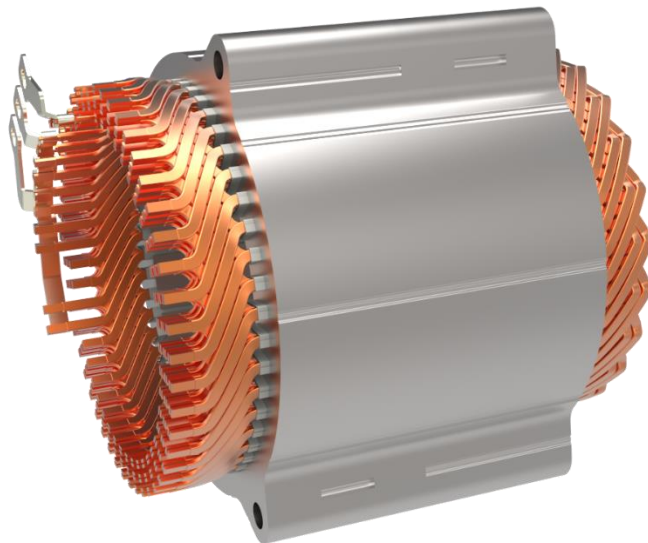
“Temos o prazer de continuar nosso relacionamento de longa data com esta importante montadora do Leste Asiático, contribuindo para uma nova e empolgante plataforma de veículos”, disse o Dr. Stefan Demmerle, presidente e gerente geral da BorgWarner PowerDrive Systems. relacionamento com eles, para que possam ter a confiança de que a BorgWarner continuará a oferecer suporte eficiente e confiável ao seu mais novo projeto de módulo de acionamento.”

Usando a mais recente tecnologia de enrolamento do estator, o motor de acionamento síncrono de ímã permanente alcançará potência e densidade de torque líderes do setor, além de eficiências de pico superiores a 95%.

A versatilidade da capacidade de fabricação de eMotor da BorgWarner, combinada com sua experiência em eletrônica de potência, posiciona a BorgWarner para fornecer aos clientes produtos de alta qualidade necessários para alimentar com eficiência novas plataformas de veículos elétricos.

### Sobre a BorgWarner

Por mais de 130 anos, a BorgWarner tem sido uma líder transformadora de produtos globais trazendo inovações de mobilidade bem-sucedidas para o mercado. Hoje, estamos acelerando a transição mundial para a eMobilidade – para ajudar a construir um futuro mais limpo, saudável e seguro para todos.



Tecnologia de estator Hairpin da BorgWarner.

**Forward Looking Statements:** Este comunicado pode conter declarações prospectivas, conforme contemplado pela Lei de Reforma de Litígios de Títulos Privados de 1995, que se baseiam nas perspectivas, expectativas, estimativas e projeções atuais da administração. Palavras como “antecipa”, “acredita”, “continua”, “poderia”, “projetado”, “efeito”, “estima”, “avalia”, “espera”, “prevê”, “objetivo”, “orientação”, “iniciativa”, “pretende”, “pode”, “perspectivas”, “planeja”, “potencial”, “prevê”, “projeta”, “busca”, “deve”, “objetiva”, “quando”, “será”, “seria” e variações de tais palavras e similares destinam-se a identificar tais declarações prospectivas. Além disso, todas as declarações, exceto declarações de fatos históricos, contidas ou incorporadas por referência neste comunicado que esperamos ou prevemos que ocorrerão ou poderão ocorrer no futuro em relação à nossa posição financeira, estratégia de negócios e medidas para implementar essa estratégia, incluindo mudanças nas operações, vantagens competitivas, metas, expansão e crescimento de nossos negócios e operações, planos, referências para sucesso futuro e outros assuntos semelhantes são declarações prospectivas. As estimativas contábeis, como as descritas sob o título “Políticas e estimativas contábeis críticas” no Item 7 de nosso Relatório Anual mais recente arquivado no Formulário 10-K

## BorgWarner Inc. (BorgWarner Apoiará a Principal Montadora do Leste Asiático com Inversor e Estator eMotor) – 3

("Formulário 10-K"), são inerentemente prospectivas. Todas as declarações prospectivas são baseadas em suposições e análises feitas por nós à luz de nossa experiência e nossa percepção de tendências históricas, condições atuais e desenvolvimentos futuros esperados, bem como outros fatores que acreditamos serem apropriados nas circunstâncias. As declarações prospectivas não são garantias de desempenho, e os resultados reais da empresa podem diferir materialmente daqueles expressos, projetados ou implícitos nas declarações prospectivas.

Você não deve depositar confiança indevida nessas declarações prospectivas, que se referem apenas à data deste comunicado. As declarações prospectivas estão sujeitas a riscos e incertezas, muitos dos quais são difíceis de prever e geralmente fora do nosso controle, que podem fazer com que os resultados reais difiram materialmente daqueles expressos, projetados ou implícitos nas declarações prospectivas. Esses riscos e incertezas, entre outros, incluem: interrupções no fornecimento que nos afetam ou a nossos clientes, como a atual escassez de chips semicondutores que afetou os clientes dos fabricantes de equipamentos originais ("OEM") e seus fornecedores, inclusive nós; disponibilidade e precificação de commodities e incapacidade de atingir os níveis esperados de recuperabilidade em negociações comerciais com clientes sobre esses custos; desafios competitivos de concorrentes novos e existentes, incluindo clientes OEM; os desafios associados às tecnologias em rápida mudança, particularmente no que se refere a veículos elétricos, e nossa capacidade de inovar em resposta; incertezas quanto à extensão e duração dos impactos de assuntos associados à pandemia de COVID 19/coronavírus, incluindo interrupções adicionais na produção; a dificuldade em prever a demanda por veículos elétricos e o crescimento de nossa receita de veículos elétricos; possíveis interrupções na economia global causadas pela invasão russa da Ucrânia; a capacidade de identificar alvos e consumir aquisições em termos aceitáveis; incapacidade de perceber os benefícios esperados das aquisições em tempo hábil; a possibilidade de que a operação de cisão não alcance os benefícios pretendidos; a falha em integrar pronta e efetivamente os negócios adquiridos; o potencial de responsabilidades desconhecidas ou inestimáveis relacionadas aos negócios adquiridos; nossa dependência da produção automotiva e de caminhões, ambas altamente cíclicas e sujeitas a interrupções; nossa confiança nos principais clientes OEM; flutuações nas taxas de juros e taxas de câmbio de moeda estrangeira; nossa dependência de sistemas de informação; a incerteza do ambiente econômico global; o resultado de processos legais existentes ou futuros, incluindo litígios com relação a várias reivindicações ou investigações governamentais, incluindo litígios relacionados; futuras alterações nas leis e regulamentos, incluindo, a título de exemplo, impostos e tarifas, nos países em que operamos; impactos de quaisquer transações futuras potenciais de aquisição ou alienação; e os outros riscos observados nos relatórios que arquivamos na Comissão de Valores Mobiliários, incluindo o Item 1A, "Fatores de Risco" em nosso Formulário 10-K e/ou Relatório Trimestral arquivado mais recentemente no Formulário 10-Q.

Não assumimos qualquer obrigação de atualizar ou anunciar publicamente quaisquer atualizações ou revisões de qualquer uma das declarações prospectivas neste comunicado para refletir qualquer mudança em nossas expectativas ou qualquer mudança em eventos, condições, circunstâncias ou suposições subjacentes às declarações.

### **Contato com a Imprensa:**

Tatiane Zambão

Telefone: +55 11 3183-0487

E-mail: [mediacontact.sa@borgwarner.com](mailto:mediacontact.sa@borgwarner.com)