

# Comunicado de Prensa



## **BorgWarner Avanza en el Crecimiento en China con los Proyectos de Inversores Duales**

- *Contratos con Great Wall Motor Company Limited y otro importante OEM chino planeados para los modelos de automóviles de pasajeros HEV y PHEV 2021 y 2023*
- *La tecnología ofrece alta funcionalidad, reducción de costos y peso, eficiencia de combustible superior, paquete flexible y fácil instalación*
- *Destaca la confianza en las capacidades avanzadas de inversor dual de BorgWarner*

Auburn Hills, Michigan, 4 de Agosto de 2021 – BorgWarner está ganando un impulso significativo en el mercado de movilidad de China, más recientemente con contratos para suministrar inversores duales a dos importantes fabricantes de automóviles chinos. Los inversores duales se incluirán en las versiones de vehículos eléctricos híbridos (HEV) y vehículos eléctricos enchufables (PHEV) de la plataforma GWM LEMON, y el otro importante fabricante de automóviles chino utilizará la tecnología en sus propios modelos de vehículos de pasajeros HEV y PHEV.

“China ha continuado liderando los esfuerzos de electrificación y nos complace expandir aún más nuestra presencia en la región al proporcionar a dos fabricantes de automóviles chinos líderes nuestro inversor dual de alto rendimiento”, dijo Tom Tan, vicepresidente de BorgWarner Inc. y presidente de BorgWarner. China “Estos nuevos contratos demuestran la confianza que hemos construido en nuestras aplicaciones electrificadas de estos clientes y nos ayudarán a continuar liderando la tendencia en tecnología de inversor dual en China y más allá”.

La producción del inversor GWM dual está en marcha, con y sin la opción de convertidor CC / CC, que se ha lanzado en varios modelos GWM 2021. El proyecto con el otro gran fabricante de automóviles chino está previsto para los modelos 2023.

“Nuestro proyecto con GWM es un hito para ambas empresas, ya que juntos lanzamos uno de los primeros proyectos de inversor dual y sistema de tren de potencia híbrido DHT en China. El sistema DHT de GWM se está convirtiendo en un sólido punto de referencia para el mercado chino debido a su rendimiento de conducción dinámica y su capacidad para lograr grandes ahorros de combustible, gracias en parte a nuestra tecnología de conducción”, dijo Tan.

## BorgWarner Inc. (BorgWarner Avanza en el Crecimiento en China con los Proyectos de Inversores Duales)

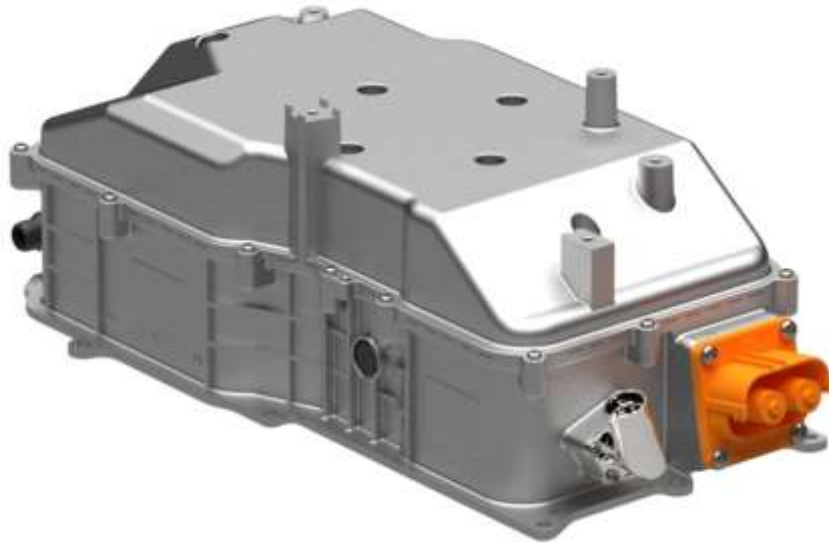
Al combinar diferentes tecnologías de electrónica de potencia en un paquete compacto, la línea de inversores duales de BorgWarner puede proporcionar una funcionalidad incomparable. Una sola unidad puede controlar y accionar dos motores eléctricos, lo que ahorra costos y peso, además de permitir paquetes flexibles e instalaciones más sencillas. Además, el inversor dual de BorgWarner proporciona propulsión, generación de energía y recuperación de energía en trenes de potencia híbridos.

BorgWarner es un proveedor líder de tecnologías de electrificación avanzadas con una gama completa de electrónica de potencia, inversores, convertidores CC / CC, cargadores de batería y más. Centrados en proporcionar sistemas de propulsión de alto voltaje o 48 V, las tecnologías y sistemas de BorgWarner mejoran la experiencia de conducción, el rendimiento y el ahorro de combustible de las aplicaciones del vehículo al tiempo que reducen las emisiones. Para obtener más información sobre las tecnologías de electrificación BorgWarner, visite [borgwarner.com](http://borgwarner.com).

### **Sobre BorgWarner**

BorgWarner Inc. (NYSE: BWA) es un fabricante líder mundial en la entrega de soluciones de movilidad innovadoras y sostenibles para el mercado de vehículos. Basándose en su experiencia en equipos originales, BorgWarner también ofrece soluciones de productos y servicios líderes en el mercado de aftermarket global. Con instalaciones técnicas y de fabricación en 96 lugares en 23 países, la empresa emplea aproximadamente a 50.000 personas en todo el mundo. Para obtener más información, visite [borgwarner.com](http://borgwarner.com).

## BorgWarner Inc. (BorgWarner Avanza en el Crecimiento en China con los Primeros Proyectos de Inversores Duales)



La tecnología ofrece alta funcionalidad, reducción de costos y peso, eficiencia de combustible superior, paquete flexible y fácil instalación

**Declaraciones a Futuro:** Este comunicado de prensa puede contener declaraciones prospectivas según lo contempla la Ley de Reforma de Litigios de Valores Privados de 1995 que se basan en las perspectivas, expectativas, estimaciones y proyecciones actuales de la administración. Palabras como "anticipa", "cree", "continúa", "podría", "diseñado", "efecto", "estima", "evalúa", "espera", "prevé", "meta", "orientación", "Iniciativa", "pretende", "puede", "perspectiva", "planes", "potencial", "predice", "proyecto", "perseguir", "buscar", "debería", "objetivo", "cuándo", "será", "sería" y las variaciones de dichas palabras y expresiones similares están destinadas a identificar dichas declaraciones prospectivas. Además, todas las declaraciones, que no sean declaraciones de hechos históricos contenidas o incorporadas por referencia en este comunicado de prensa que esperamos o anticipamos ocurran o puedan ocurrir en el futuro con respecto a nuestra posición financiera, estrategia comercial y medidas para implementar esa estrategia, incluidos los cambios en las operaciones, las fortalezas competitivas, los objetivos, la expansión y el crecimiento de nuestro negocio y operaciones, los planes, las referencias al éxito futuro y otros asuntos similares, son declaraciones prospectivas. Las estimaciones contables, como las descritas bajo el título "Políticas y estimaciones contables críticas" en el Artículo 7 de nuestro Informe anual en el Formulario 10-K para el año que finalizó el 31 de diciembre de 2020 ("Formulario 10-K"), son inherentemente estimaciones prospectivas. Todas las declaraciones prospectivas se basan en suposiciones y análisis realizados por nosotros a la luz de nuestra experiencia y de nuestra percepción de las tendencias históricas, las condiciones actuales y los desarrollos futuros esperados, así como otros factores que creemos que son apropiados en las actuales circunstancias. Las declaraciones prospectivas no son garantía de desempeño, y los resultados reales de la Compañía pueden diferir materialmente de aquellos expresados, proyectados o implícitos en o por las declaraciones prospectivas.

## BorgWarner Inc. (BorgWarner Avanza en el Crecimiento en China con los Proyectos de Inversores Duales)

No debe depositar una confianza indebida en estas declaraciones prospectivas, que se refieren únicamente a la fecha de este comunicado de prensa. Las declaraciones prospectivas están sujetas a riesgos e incertidumbres, muchos de los cuales son difíciles de predecir y generalmente están fuera de nuestro control, que podrían causar que los resultados reales difieran materialmente de los expresados, proyectados o implícitos en o por las declaraciones prospectivas. Estos riesgos e incertidumbres, entre otros, incluyen: incertidumbres con respecto al alcance y a la duración de los impactos de los asuntos asociados con COVID-19, incluidas las interrupciones adicionales de la producción; la falta de realización de los beneficios esperados de la adquisición de Delphi Technologies PLC que la Compañía completó el 1.º de octubre de 2020; la falta de integración rápida y eficaz de las empresas adquiridas; el potencial de pasivos desconocidos o inestimables relacionados con los negocios adquiridos; la posibilidad de que la transacción propuesta entre la Compañía y AKASOL AG no se consuma; la imposibilidad de obtener las aprobaciones regulatorias necesarias o de satisfacer cualquiera de las otras condiciones de la transacción propuesta; incumplimiento de los beneficios esperados de la transacción propuesta; nuestra dependencia de la producción de automóviles y camiones, los cuales son muy cíclicos y están sujetos a interrupciones; nuestra confianza en los principales clientes OEM; disponibilidad y precios de los productos básicos; interrupciones del suministro; fluctuaciones en las tasas de interés y tipos de cambio de moneda extranjera; disponibilidad de crédito; nuestra dependencia de una administración esencial; nuestra dependencia de los sistemas de información; la incertidumbre del entorno económico mundial; el resultado de procedimientos legales existentes o futuros, incluido el litigio con respecto a varias reclamaciones; cambios futuros en leyes y regulaciones, incluyendo, a modo de ejemplo, tarifas, en los países en los que operamos; impactos de cualquier posible transacción futura de adquisición o desinversión; y los otros riesgos señalados en los informes que presentamos ante la Comisión de Bolsa y Valores, incluido el Artículo 1A, "Factores de riesgo" en nuestro Formulario 10-K presentado más recientemente. No asumimos ninguna obligación de actualizar o anunciar públicamente ninguna actualización o revisión de ninguna de las declaraciones prospectivas en este comunicado de prensa para reflejar cualquier cambio en nuestras expectativas o cualquier cambio en los eventos, condiciones, circunstancias o suposiciones subyacentes a las declaraciones.

### **Contacto de RR.PP.:**

Tatiane Zambão

Teléfono: +55 11 3183-0487

Correo electrónico: [mediacontact.sa@borgwarner.com](mailto:mediacontact.sa@borgwarner.com)