

Comunicado de Imprensa



BorgWarner Avança o Crescimento na China com os Projetos de Inversor Duplo

- *Contratos com a Great Wall Motor Company Limited e um outro grande OEM chinês previsto para modelos de automóveis de passeio HEV e PHEV de 2021 e 2023*
- *A tecnologia oferece alta funcionalidade, redução de custos e peso, eficiência superior de combustível, pacote flexível e de fácil instalação*
- *Destaca a confiança nas capacidades avançadas de inversor duplo da BorgWarner*

Auburn Hills, Michigan, 04 de Agosto de 2021 – A BorgWarner está conquistando uma força significativa no mercado de mobilidade da China, mais recentemente com contratos para fornecer inversores duplos para duas importantes montadoras chinesas. Os inversores duplos serão apresentados nas versões de veículos elétricos híbridos (HEV) e veículos elétricos plug-in (PHEV) da plataforma GWM LEMON, e a outra grande montadora chinesa utilizará a tecnologia em seus próprios modelos de automóveis de passeio HEV e PHEV.

“A China continuou a ser líder em esforços de eletrificação e temos o prazer de expandir ainda mais nossa presença na região, fornecendo a duas montadoras chinesas líderes nosso inversor duplo de alto desempenho”, disse Tom Tan, vice-presidente da BorgWarner Inc. e presidente da BorgWarner China. “Esses novos contratos mostram a confiança que construímos em nossas aplicações eletrificadas desses clientes e nos ajudarão a continuar a liderar a tendência da tecnologia de inversor duplo na China e além.”

A produção do inversor duplo GWM está em andamento, com e sem a opção de conversor CC / CC, que foi lançado em vários modelos 2021 GWM. O projeto com a outra grande montadora chinesa está planejado para os modelos de 2023.

“Nosso projeto com a GWM é um marco para ambas as empresas, pois juntas lançamos um dos primeiros projetos de inversor duplo e o sistema de trem de força híbrido DHT na China. O sistema DHT da GWM está se tornando uma forte referência para o mercado chinês devido ao seu desempenho de direção dinâmica e capacidade de alcançar grande economia de combustível, possibilitada em parte por nossa tecnologia de inversor”, disse Tan.

BorgWarner Inc. (BorgWarner Avança o Crescimento na China com os Projetos de Inversor Duplo)

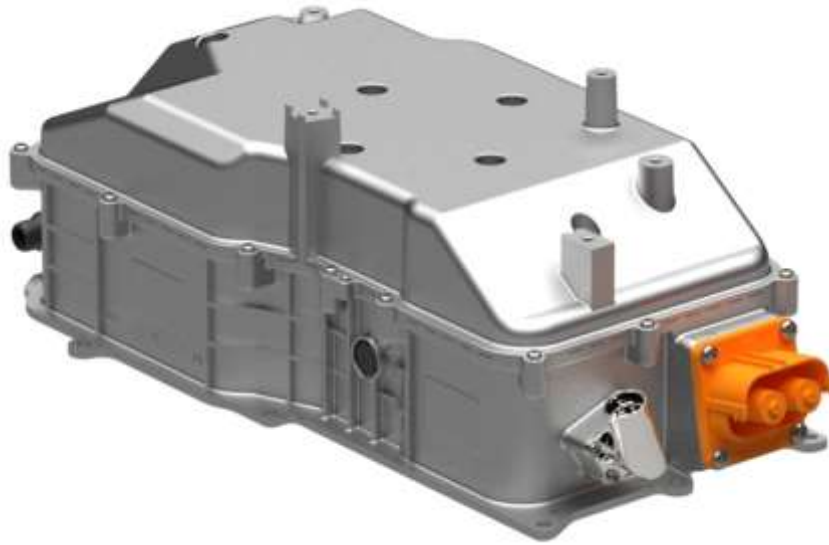
Ao combinar diferentes tecnologias de eletrônica de potência em um pacote compacto, a linha de inversores duplos da BorgWarner é capaz de fornecer funcionalidade incomparável. Uma única unidade pode controlar e acionar dois motores elétricos, proporcionando redução de custos e peso, além de permitir pacotes flexíveis e instalações mais fáceis. Além disso, o inversor duplo da BorgWarner fornece propulsão, geração de energia e recaptura de energia em trens de força híbridos.

A BorgWarner é um fornecedor líder de tecnologias de eletrificação avançadas com uma gama completa de eletrônicos de potência, inversores, conversores CC / CC, carregadores de bateria e muito mais. Focada em fornecer sistemas de propulsão em alta tensão ou 48 V, as tecnologias e sistemas da BorgWarner aprimoram a experiência de direção, desempenho e economia de combustível de aplicações em veículos, ao mesmo tempo em que reduzem as emissões. Para saber mais sobre as tecnologias de eletrificação da BorgWarner, visite borgwarner.com

Sobre a BorgWarner

A BorgWarner Inc. (NYSE: BWA) é líder mundial em oferecer soluções de mobilidade inovadoras e sustentáveis para o mercado de veículos. Com base em sua experiência em equipamentos originais, a BorgWarner também traz soluções de produtos e serviços líderes de mercado para o aftermarket. Com instalações industriais e técnicas em 96 locais em 23 países, a empresa emprega aproximadamente 50.000 pessoas em todo o mundo. Para mais informações, por favor visite borgwarner.com.

BorgWarner Inc. (BorgWarner Avança o Crescimento na China com os Projetos de Inversor Duplo)



A tecnologia de inversor duplo da BorgWarner oferece alta funcionalidade, redução de custos e peso, eficiência de combustível superior, pacote flexível e de fácil instalação.

Declarações Prospectivas: Este Comunicado pode conter declarações prospectivas, conforme contempladas pelo Private Securities Litigation Reform Act de 1995, baseadas nas perspectivas, expectativas, estimativas e projeções atuais da administração. Palavras como “antecipa”, “acredita”, “continua”, “poderia”, “projetou”, “efeito”, “estima”, “avalia”, “espera”, “prevê”, “meta”, “orientação”, “iniciativa”, “pretende”, “pode”, “perspectiva”, “planos”, “potencial”, “prognostica”, “projeto”, “busca”, “procura”, “deveria”, “almeja”, “quando”, “irá”, “iria”, e variações de tais palavras e expressões semelhantes se destinam a identificar essas declarações prospectivas. Além disso, todas as declarações, exceto declarações de fatos históricos, contidas ou incorporadas como referência neste Comunicado, que esperamos ou prevemos que ocorrerão ou poderão ocorrer no futuro em relação à nossa posição financeira, estratégia de negócios e medidas para implementar essa estratégia, incluindo alterações nas operações, pontos fortes competitivos, metas, expansão e crescimento de nossos negócios e operações, planos, referências a êxitos futuros e outros assuntos desse tipo, são declarações prospectivas. As estimativas contábeis, como as descritas no título “Políticas Contábeis Críticas” no Item 7 do nosso Relatório Anual mais recente, arquivado no Formulário 10-K para o ano encerrado em 31 de dezembro de 2020 (“Formulário 10-K”), são inerentemente prospectivas. Todas as declarações prospectivas são baseadas em suposições e análises feitas por nós à luz de nossa experiência e nossa percepção de tendências históricas, condições atuais e desenvolvimentos futuros esperados, além de outros fatores que acreditamos serem adequados para as circunstâncias. Declarações prospectivas não são garantias de desempenho, e os resultados reais da Empresa podem diferir materialmente daqueles expressos, projetados ou implícitos nas ou pelas declarações prospectivas.

BorgWarner Inc. (BorgWarner Avança o Crescimento na China com os Projetos de Inversor Duplo)

Você não deve confiar indevidamente nessas declarações prospectivas, que são válidas apenas a partir da data deste Comunicado. As declarações prospectivas estão sujeitas a riscos e incertezas – muitas das quais são difíceis de prever e, geralmente, estão fora de nosso controle –, que podem causar resultados reais diferentes materialmente daqueles expressos, projetados ou implícitos nas ou pelas declarações prospectivas. Esses riscos e incertezas, entre outros, incluem: incertezas com relação à extensão e duração dos impactos de questões associadas ao COVID-19, incluindo interrupções de produção adicionais; a incapacidade em perceber os benefícios esperados da aquisição da Delphi Technologies PLC que a Empresa concluiu em 1º de outubro de 2020; a falha em integrar rápida e efetivamente os negócios adquiridos; o potencial para passivos desconhecidos ou inestimáveis relacionados aos negócios adquiridos; a possibilidade de que a transação proposta entre a Companhia e a AKASOL AG não seja consumada; falha em obter as aprovações regulatórias necessárias ou em satisfazer qualquer uma das outras condições para a transação proposta; falha em realizar os benefícios esperados da transação proposta; nossa dependência da produção automotiva e de caminhões, ambas altamente cíclicas; nossa confiança nos principais clientes OEM; disponibilidade e preços de commodities; interrupções no fornecimento; flutuações nas taxas de juros e taxas de câmbio de moeda estrangeira; disponibilidade de crédito; nossa dependência de gerenciamento de chaves criptográficas; nossa dependência de sistemas de informação; a incerteza do ambiente econômico global; o resultado de procedimentos legais existentes ou futuros, incluindo litígios com relação a várias reivindicações; mudanças futuras em leis e regulamentos, incluindo, a título de exemplo, tarifas, nos países em que operamos; e os outros riscos, incluindo, a título de exemplo, pandemias e quarentenas, observados em relatórios que arquivamos na Securities and Exchange Commission, incluindo o Item 1A, “Fatores de Risco” em nosso Formulário 10-K arquivado mais recentemente. Não assumimos nenhuma obrigação de atualizar ou anunciar publicamente quaisquer atualizações ou revisões de quaisquer declarações prospectivas nesta apresentação para refletir qualquer alteração em nossas expectativas ou qualquer alteração em eventos, condições, circunstâncias ou suposições subjacentes às declarações.

Contato de Relações Públicas

Tatiane Zambão

Phone: +55 11 3183-0487

Email: mediacontact.sa@borgwarner.com