

### **BorgWarner Garante Negócios de Inversores Duplos com Boost com Montadora Chinesa**

- *Inversores duplos com boost serão apresentados nos PHEVs e REEVs da montadora*
- *A tecnologia oferece alta integração, desempenho dinâmico e flexibilidade*

Auburn Hills, Michigan, 8 de Fevereiro de 2024 – A BorgWarner assinou um contrato com uma importante montadora chinesa para fornecer seu inversor duplo com função boost em uma série de veículos híbridos plug-in (PHEV) e plataformas de elétricos de passeios de autonomia estendida (REEV) da montadora. O módulo boost é diretamente integrado ao inversor duplo de 400 V para alcançar uma maior densidade de potência, bem como atender aos padrões locais de arquitetura híbrida no mercado chinês. Esta vitória expande o portfólio de produtos da BorgWarner com esta montadora, marcando o primeiro inversor duplo de 400V com função boost.

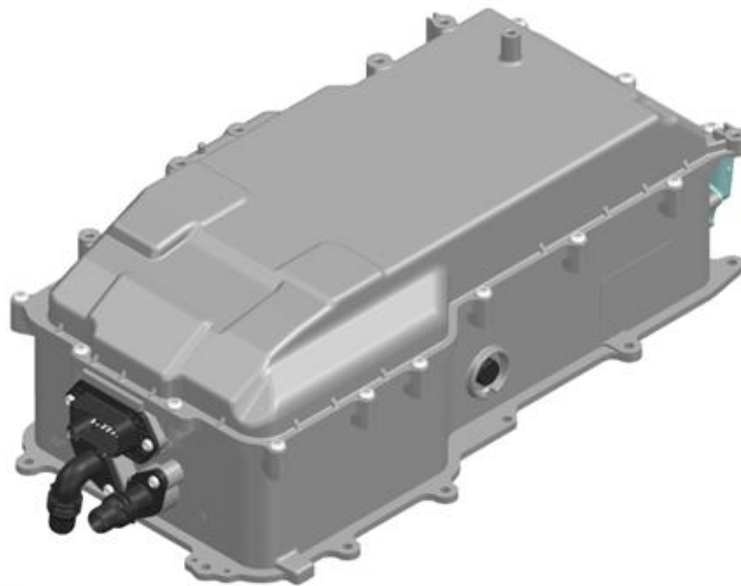
O inversor duplo com tensão aumentada foi desenvolvido especificamente para modelos de veículos híbridos como uma solução integrada. O produto usa a plataforma Viper da BorgWarner para implementar dois inversores e um módulo boost de alta potência em um pacote único e compacto e obtém controle preciso de motores duplos com um chip de controle único e multinúcleo. Os principais benefícios incluem maior densidade de potência e desempenho, redução de custos e integração flexível que facilitam a instalação para os fabricantes de automóveis.

“À medida que a participação no mercado de veículos híbridos continua a crescer na China, é crucial fornecer tecnologia avançada, como nosso inversor duplo aprimorado, para apoiar e ampliar a produção de veículos híbridos”, disse Dr. Stefan Demmerle, presidente e gerente geral da BorgWarner PowerDrive Systems. “Nossa equipe de engenharia qualificada, aliada aos nossos padrões de qualidade e processos de fabricação respeitáveis, nos torna líderes neste espaço e um grande parceiro na mudança em direção à eletrificação.”

O inversor duplo com boost será fabricado e montado na fábrica da BorgWarner em Suzhou, na China, com produção prevista para começar em setembro de 2024.

## Sobre a BorgWarner

Por mais de 130 anos, a BorgWarner tem sido uma líder transformadora de produtos globais trazendo inovações de mobilidade bem-sucedidas para o mercado. Hoje, estamos acelerando a transição mundial para a eMobilidade — para ajudar a construir um futuro mais limpo, saudável e seguro para todos.



A BorgWarner fornecerá seu inversor duplo com função boost para uma importante montadora chinesa para uso em uma série de veículos híbridos plug-in (PHEV) e plataformas de elétricos de passeios de autonomia estendida (REEV).

**Declarações prospectivas:** Este comunicado pode conter declarações prospectivas, conforme contemplado pela Lei de Reforma de Litígios de Valores Mobiliários Privados de 1995, que se baseiam nas perspectivas, expectativas, estimativas e projeções atuais da administração. Palavras como “antecipa”, “acredita”, “continua”, “poderia”, “projetado”, “efetuar”, “estima”, “avalia”, “espera”, “prevê”, “meta”, “orientação”, “iniciativa”, “pretende”, “pode”, “perspectivas”, “planeja”, “potencial”, “prevê”, “projeta”, “perseguir”, “buscar”, “deveria”, “alvo”, “quando”, “irá”, “iria” e variações de tais palavras e expressões semelhantes têm como objetivo identificar tais declarações prospectivas. Além disso, todas as declarações, exceto declarações de fatos históricos, contidas ou incorporadas por referência neste comunicado que esperamos ou antecipamos que ocorrerão ou poderão ocorrer no futuro em relação à nossa posição financeira, estratégia de negócios e medidas para implementar essa estratégia, incluindo alterações nas operações, pontos fortes competitivos, metas, expansão e crescimento de nossos negócios e operações, planos, referências ao sucesso futuro e outros assuntos semelhantes são declarações prospectivas. As estimativas contábeis, como aquelas descritas no título “Políticas e Estimativas Contábeis Críticas” no Item 7 de nosso Relatório Anual arquivado mais recentemente no Formulário 10-K (“Formulário 10-K”), são inerentemente prospectivas. Todas as declarações prospectivas são baseadas em suposições e análises feitas por nós à luz de nossa experiência e nossa percepção de tendências históricas, condições atuais e desenvolvimentos futuros esperados, bem como outros fatores

## BorgWarner Inc. (BorgWarner Garante Negócios de Inversores Duplos com Boost com Montadora Chinesa) – 3

que acreditamos serem apropriados às circunstâncias. As declarações prospectivas não são garantias de desempenho, e os resultados reais da Empresa podem diferir materialmente daqueles expressos, projetados ou implícitos nas ou pelas declarações prospectivas.

Você não deve depositar confiança indevida nessas declarações prospectivas, que são válidas apenas na data deste comunicado. As declarações prospectivas estão sujeitas a riscos e incertezas, muitos dos quais são difíceis de prever e geralmente além do nosso controle, que podem fazer com que os resultados reais sejam materialmente diferentes daqueles expressos, projetados ou implícitos nas ou pelas declarações prospectivas. Esses riscos e incertezas, entre outros, incluem: interrupções no fornecimento que afetam a nós ou aos nossos clientes, como a atual escassez de chips semicondutores que afetou os clientes dos fabricantes de equipamentos originais (“OEM”) e seus fornecedores, inclusive nós; disponibilidade e preços de commodities, e uma incapacidade de atingir os níveis esperados de recuperabilidade em negociações comerciais com clientes relativas a esses custos; desafios competitivos de concorrentes novos e existentes, incluindo clientes OEM; os desafios associados às tecnologias em rápida mudança, especialmente no que se refere aos veículos elétricos, e a nossa capacidade de inovar em resposta; a dificuldade em prever a demanda por veículos elétricos e o crescimento da receita de veículos elétricos; perturbações na economia global causadas por guerras, incluindo as guerras na Ucrânia e no Médio Oriente; a capacidade de identificar alvos e consumir aquisições em termos aceitáveis; incapacidade de realizar os benefícios esperados das aquisições em tempo hábil; a possibilidade de que nossa recém-concluída cisão isenta de impostos de nossos antigos segmentos de Sistemas de Combustível e Mercado de Pós-Venda em uma empresa separada de capital aberto não atinja os benefícios pretendidos para nós; a incapacidade de integrar rápida e eficazmente as empresas adquiridas; o potencial de passivos desconhecidos ou inestimáveis relativos aos negócios adquiridos; a nossa dependência da produção automóvel e de caminhões, que é altamente cíclica e sujeita a interrupções; nossa dependência dos principais clientes OEM; a extensão, duração e impacto das greves recentes e futuras envolvendo alguns de nossos clientes OEM e quaisquer ações que esses clientes OEM tomem em resposta; flutuações nas taxas de juros e taxas de câmbio de moeda estrangeira; a nossa dependência dos sistemas de informação; a incerteza do ambiente econômico global; o resultado de processos judiciais existentes ou futuros, incluindo litígios relativos a diversas reivindicações, ou investigações governamentais, incluindo litígios relacionados; alterações futuras nas leis e regulamentos, incluindo, a título de exemplo, impostos e tarifas, nos países em que operamos; impactos de quaisquer potenciais transações futuras de aquisição ou alienação; e os outros riscos observados em relatórios que arquivamos na Securities and Exchange Commission, incluindo o Item 1A, “Fatores de Risco” em nosso Formulário 10-K arquivado mais recentemente e/ou Relatório Trimestral no Formulário 10-Q. Não assumimos qualquer obrigação de atualizar ou anunciar publicamente quaisquer atualizações ou revisões de qualquer uma das declarações prospectivas deste comunicado para refletir qualquer mudança em nossas expectativas ou qualquer mudança em eventos, condições, circunstâncias ou suposições subjacentes às declarações.

### **Contato de Relações Públicas:**

Tatiane Zambão

Phone: +55 11 3183-0487

Email: [mediacontact.sa@borgwarner.com](mailto:mediacontact.sa@borgwarner.com)