

### **BorgWarner Logra Negocio de Inversor Dual Potenciado con un OEM Chino**

- *Los inversores duales con potencia se incluirán en los PHEV y REEV del fabricante de automóviles*
- *La tecnología ofrece alta integración, rendimiento dinámico y flexibilidad*

Auburn Hills, Michigan, Febrero 8, 2024 – BorgWarner ha conseguido un contrato con un importante OEM Chino para suministrar su inversor dual con función de potencia en una serie de plataformas de vehículos eléctricos de pasajeros, híbridos plug in (PHEV) y de autonomía extendida (REEV). El módulo de potencia está directamente integrado en el inversor dual de 400V para lograr una mayor densidad de potencia y cumplir con los estándares de arquitectura híbrida local dentro del mercado Chino. Esta victoria amplía el portafolio de productos de BorgWarner con este OEM, marcando el primer inversor dual de 400V con función de potencia.

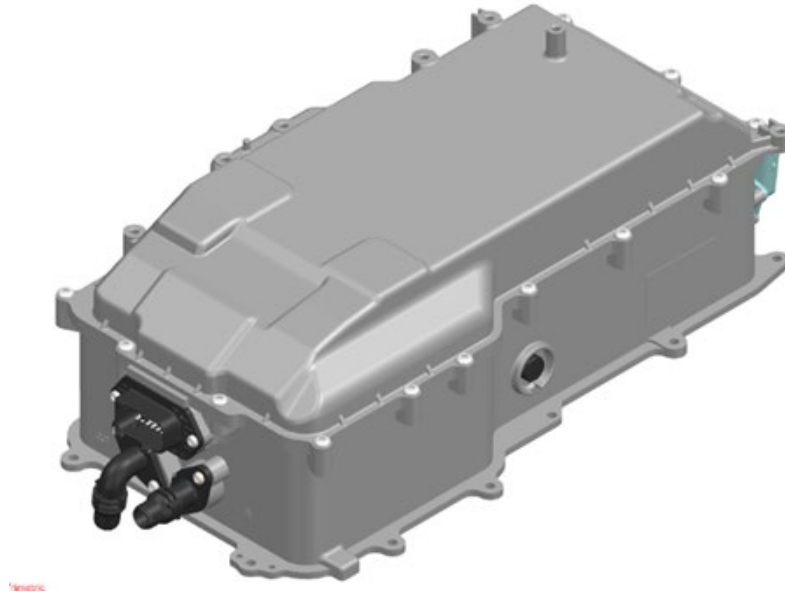
El inversor dual de voltaje potenciado se ha desarrollado específicamente para modelos de vehículos híbridos como solución integrada. El producto utiliza la plataforma Viper de BorgWarner para implementar dos inversores y un módulo de refuerzo de alta potencia en un paquete único y compacto y logra un control preciso de motores duales con un único chip de control de múltiples núcleos. Los beneficios clave incluyen mayor densidad de potencia y rendimiento, reducción de costos e integración flexible que facilita la instalación para los fabricantes de automóviles.

“A medida que la participación en el mercado de vehículos híbridos continua creciendo en China, es crucial suministrar tecnología avanzada como nuestro inversor dual potenciado para respaldar y amplificar la producción OEM de vehículos híbridos” aseguro Dr. Stefan Demmerle, Presidente y Gerente General de BorgWarner PowerDrive Systems. “Nuestro calificado equipo de ingeniería, junto con nuestros estándares de calidad y procesos de fabricación acreditados, nos convierte en un líder en este espacio y un gran socio en el cambio hacia la electrificación.

El inversor dual potenciado se fabricará y ensamblará en la planta de BorgWarner Suzhou, China y se espera que la producción comience en septiembre de 2024.

## Sobre BorgWarner

Durante más de 130 años, BorgWarner ha sido un líder mundial transformador de productos que ha llevado al mercado innovaciones de movilidad exitosas. Hoy, estamos acelerando la transición del mundo a la movilidad eléctrica para ayudar a construir un futuro más limpio, saludable y seguro para todos



BorgWarner proveerá su inversor dual potenciado a un importante OEM Chino, para su uso en una serie de plataformas de vehículos eléctricos de pasajeros, híbridos plug in (PHEV) y de autonomía extendida (REEV)

**Declaraciones prospectivas:** este comunicado puede contener declaraciones a futuro según lo contempla la Ley de Reforma de Litigios sobre Valores Privados de 1995 que se basan en las perspectivas, expectativas, estimaciones y proyecciones actuales de la administración. Palabras como “anticipa”, “cree”, “continúa”, “podría”, “diseñado”, “efecto”, “estima”, “evalúa”, “espera”, “pronostica”, “meta”, “orientación”, “iniciativa”, “pretende”, “puede”, “perspectiva”, “planea”, “potencial”, “predice”, “proyecta”, “persigue”, “busca”, “debe”, “objetivo”, “cuándo”, “hará”, “haría” y las variaciones de dichas palabras y expresiones similares tienen como objetivo identificar dichas declaraciones prospectivas. Además, todas las declaraciones, que no sean declaraciones de hechos históricos, contenidas o incorporadas por referencia en este comunicado, que esperamos o anticipamos que ocurrirán o pueden ocurrir en el futuro con respecto a nuestra posición financiera, estrategia comercial y medidas para implementar esa estrategia, incluidos los cambios en las operaciones, fortalezas competitivas, objetivos, expansión y crecimiento de nuestro negocio y operaciones, planes, referencias al éxito futuro y otros asuntos similares, son declaraciones prospectivas. Las estimaciones contables, como las descritas bajo el título “Políticas y estimaciones contables críticas” en el punto 7 de nuestro Informe Anual presentado más recientemente en el Formulario 10-K (“Formulario 10-K”), son inherentemente prospectivas. Todas las declaraciones prospectivas se basan en suposiciones y análisis realizados por nosotros a la luz de nuestra experiencia y nuestra percepción de las tendencias históricas, las condiciones actuales y los desarrollos futuros esperados, así como otros factores que creemos que son apropiados según las circunstancias. Las declaraciones a futuro no son garantías de desempeño, y los resultados reales de la Compañía pueden diferir materialmente de aquellos expresados, proyectados o implícitos en o por las declaraciones a futuro.

No debe confiar indebidamente en estas declaraciones prospectivas, que se refieren únicamente a la fecha de este comunicado. Las declaraciones a futuro están sujetas a riesgos e incertidumbres, muchos de los cuales son difíciles de predecir y generalmente están fuera de nuestro control, que podrían causar que los resultados reales difieran materialmente de aquellos expresados, proyectados o implícitos en o por las declaraciones a futuro. Estos riesgos e incertidumbres, entre otros, incluyen: interrupciones en el suministro que nos afectan a nosotros o a nuestros clientes, como la actual escasez de chips semiconductores que ha afectado a los clientes de los fabricantes de equipos originales ("OEM") y sus proveedores, incluidos nosotros; disponibilidad y precio de los productos básicos, e incapacidad de alcanzar los niveles esperados de recuperabilidad en las negociaciones comerciales con los clientes en relación con estos costos; desafíos competitivos de competidores nuevos y existentes, incluidos clientes OEM; los desafíos asociados con las tecnologías que cambian rápidamente, particularmente en lo que se refiere a los vehículos eléctricos, y nuestra capacidad para innovar en respuesta; la dificultad para pronosticar la demanda de vehículos eléctricos y el crecimiento de nuestros ingresos por vehículos eléctricos; perturbaciones en la economía global causadas por guerras, incluidas las guerras en Ucrania y Medio Oriente; la capacidad de identificar objetivos y consumir adquisiciones en términos aceptables; no lograr los beneficios esperados de las adquisiciones en el momento oportuno; la posibilidad de que nuestra escisión libre de impuestos recientemente completada de nuestros antiguos segmentos de sistemas de combustible y posventa en una empresa independiente que cotiza en bolsa no logre los beneficios previstos para nosotros; la falta de integración rápida y efectiva de los negocios adquiridos; el potencial de pasivos desconocidos o inestimables relacionados con los negocios adquiridos; nuestra dependencia de la producción de automóviles y camiones, que es muy cíclica y está sujeta a perturbaciones; nuestra dependencia de los principales clientes OEM; el alcance, la duración y el impacto de las huelgas recientes y futuras que involucren a algunos de nuestros clientes OEM y cualquier acción que dichos clientes OEM tomen en respuesta; fluctuaciones en las tasas de interés y tipos de cambio de divisas; nuestra dependencia de los sistemas de información; la incertidumbre del entorno económico mundial; el resultado de procedimientos legales existentes o futuros, incluidos litigios con respecto a diversas reclamaciones, o investigaciones gubernamentales, incluidos litigios relacionados; cambios futuros en leyes y regulaciones, incluidos, a modo de ejemplo, impuestos y aranceles, en los países en los que operamos; impactos de cualquier posible transacción futura de adquisición o disposición; y los otros riesgos señalados en los informes que presentamos ante la Comisión de Bolsa y Valores, incluido el Artículo 1A, "Factores de riesgo" en nuestro Formulario 10-K presentado más recientemente y/o Informe trimestral en el Formulario 10-Q. No asumimos ninguna obligación de actualizar o anunciar públicamente ninguna actualización o revisión de cualquiera de las declaraciones prospectivas en este comunicado para reflejar cualquier cambio en nuestras expectativas o cualquier cambio en los eventos, condiciones, circunstancias o suposiciones subyacentes a las declaraciones.

**Contacto de RP:**

Gabriela Banda

Teléfono: +52 (844) 662 1172

Email: [gbanda@borgwarner.com](mailto:gbanda@borgwarner.com)